

KRAUSE

TRAVEL DESIGN



KOLORYSTYKA
FARBE
COLORS

STARON:



Bright White



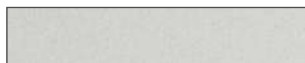
Sanded Cream



Sanded Birth



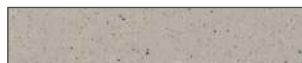
Sanded Sahara



Sanded Strarus



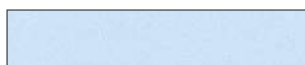
Sanded Grey



Sanded Heron



Sanded Onyx



Sanded Iceblue



Sanded Meadow

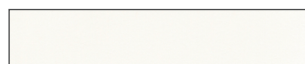


Universe



California Poppy

CORIAN:



Salt



Everest



Abalone



Cool Grey



Deep Titanium



White Onyx



Hazelnut



Cosmos Prima

LAMINAT DREWNOPODOBNY:



1713 Rovere River



640 Dark Larice



630 Noce Ellero



358 Noce Crea



1714 Wenge Tropico

KOLORYSTYKA

Kolory na ilustracji mogą się różnić od kolorów rzeczywistych. Dla pozostałych kolorów indywidualna wycena. Gwarancja kolorystyki (po latach kolor nie blednie).

Pełna kolorystyka na stronach producentów:
www.staron.com
www.corian.uk

FARBE

Die Farben in der Abbildung können von den tatsächlichen Farben abweichen. Andere Farben auf Anfrage. Farbgarantie (Kein Verblässen der Farbe auch nach mehreren Jahren).

Komplette Farbpalette finden Sie auf den Webseiten der Hersteller:
www.staron.com
www.corian.uk

COLORS

The colors in the illustration may differ from the actual colors. Individual pricing for other colors. Color guarantee (the color does not fade after years).

Full colors on the Manufacturers pages:
www.staron.com
www.corian.uk

Stoliki StS str. 8

Stoliki StB str. 12

Stoliki StD str. 13

StolikiStC str. 16

Stoliki StE str. 20

Stoliki StK str. 22

Części zamienne str. 24

O NAS ÜBER UNS ABOUT US

Krause Design specjalizuje się w obróbce i produkcji wykończeń wewnętrznych i zewnętrznych z materiałów Solid Surface typu Corian. Od 15 lat produkujemy nowoczesne meble na wymiar. Zrealizowaliśmy setki projektów, zarówno dla klientów indywidualnych, jak również przedsiębiorstw i inwestycji użyteczności publicznej, w kraju i za granicą. Blaty kuchenne, łazienkowe, lampy, stoły, okładziny ścienne czy lady recepcyjne to jedynie ułamek naszych możliwości. Wychodząc naprzeciw wymaganiom rynku i oczekiwaniom klientów, we współpracy z projektantami stworzyliśmy własne linie produktowe.

Krause Design spezialisiert sich auf die Verarbeitung und Herstellung von Innen- und Außenausbau Solid Surface-Materialien wie Corian. Wir stellen seit 15 Jahren moderne Möbel nach Maß her. Wir haben Hunderte von Projekten sowohl für einzelne Kunden als auch für Unternehmen und öffentliche Versorgungsunternehmen in Polen und im Ausland abgeschlossen. Küchen- und Badarbeitsplatten, Lampen, Tische, Wandverkleidungen und Rezeptionen sind nur ein Bruchteil unserer Möglichkeiten. Um den Marktanforderungen und Kundenerwartungen gerecht zu werden, haben wir in Zusammenarbeit mit Designern eigene Produktlinien entwickelt.

Krause Design specializes in the processing and production of internal and external finishes of Solid Surface materials such as Corian. We have been producing modern custom-made furniture for 15 years. We have completed hundreds of projects, both for individual clients, as well as enterprises and public utility investments, both in Poland and abroad. Kitchen and bathroom countertops, lamps, tables, wall coverings and reception desks are only a fraction of our possibilities. In order to meet the market requirements and customer expectations, we have created our own product lines in cooperation with designers.



Odporny na wilgoć

Feuchtigkeitsbeständig

Resistant to moisture



Trwały

Langlebig

Durable



Odnawialny poprzez szlifowanie

Reparabel

Renewable by grinding



Łatwy w utrzymaniu czystości

Pflegeleicht

Easy to clean



Higieniczny

Hygienisch

Hygienic



Odporny na uszkodzenia

Widerstandsfähig

Impact resistant

DODATKOWE ATUTY

Różnorodne możliwości projektowe i obróbka, takie jak formowanie termoplastyczne, brak łączeń, a także łatwość pielęgnacji przekonują architektów, projektantów i użytkowników.

ZUSÄTZLICHE VORTEILE

Architekten, Planer und Anwender sind von der Vielzahl an Design- und Verarbeitungsoptionen überzeugt, wie z. B. dem thermoplastischen Formen, der fugenlosen Ausführung sowie der leichten Pflege.

ADDITIONAL ADVANTAGES

Architects, planners and users are convinced by a variety of design and processing options, such as thermoplastic molding, no joints, as well as ease of maintenance.

Stoliki przedziałowe Krause to innowacyjne rozwiązania, wykonane z materiału Solid Surface w połączeniu z laminatem drewnopodobnym tworzą funkcjonalne i trwałe rozwiązanie na lata. Nasi specjaliści przygotowali projekty dopasowane do różnego typu wagonów (bezzprzedziałowy, przedziałowy, siedzenia vis-a-vis) w różnych klasach. Stoliki są dostosowane do wymogów kolejnictwa. Zachęcamy do zapoznania się z naszą ofertą.

Abteiltische von Krause sind eine innovative Lösung Mineralwerkstoff in Kombination mit holzähnlichem Laminat, die jahrelang eine funktionale und dauerhafte Lösung bietet. Unsere Spezialisten haben Projekte vorbereitet, die auf unterschiedliche Fahrzeugtypen in verschiedenen Klassen zugeschnitten und abgestimmt sind (z. B. Nicht-Abteil, Abteil, vis-a-vis Sitze gegenüber). Die Wagentische sind an die Anforderungen der Bahnindustrie angepasst. Wir empfehlen Ihnen, sich mit unserem Angebot vertraut zu machen.

Krause train tables are innovative solutions, made of Solid Surface material in combination with wood-like laminate, creating a functional and durable solution for years. Our specialists have prepared projects tailored to different types of cars (non-compartment, compartment, seats vis-a-vis) in various classes. The tables are adapted to the requirements of the railway industry. We would like to encourage you to familiarize yourself with our offer.



Wysokiej jakości produkty i materiały

Hochwertige Produkte und Materialien

High quality products and materials



Najnowsze rozwiązania technologiczne

Technologieübergreifende Lösungen

The latest technological solutions



Nowoczesny park maszynowy i wykwalifikowany personel

Moderner Maschinenpark und geschultes Personal

Modern machinery and qualified personnel



Wysokie standardy jakości

Hoher Qualitätsanspruch

The highest standard of aesthetic



Współpraca z najlepszymi dostawcami

Namhafte Netzwerk- und Systempartner

Cooperation with the best suppliers



Ponad 10 lat doświadczeń

Über 10 Jahre Erfahrung

More than 10 years of experience

NASZ POTENCJAŁ

W katalogu przedstawiamy przegląd produktów, który pokazuje fragment naszych możliwości. Wychodzimy naprzeciw indywidualnym życzeniom klientów. Do Państwa dyspozycji oddajemy cały zespół fachowców - od momentu planowania do realizacji inwestycji.

UNSERES POTENZIAL

Im Katalog präsentieren wir einen Überblick über unsere Produkte, der einen Teil unserer Möglichkeiten zeigt. Wir erfüllen die individuellen Wünsche unserer Kunden. Wir stellen Ihnen ein ganzes Team von Fachleuten zur Verfügung - vom Zeitpunkt der Planung bis zur Umsetzung des Projektes.

OUR POTENTIAL

In the catalog, we present an overview of products that show a part of our capabilities. We meet the individual wishes of our clients. We put at your disposal an entire team of professionals - from the planning stage to the implementation of the investment.



KR

KRAUSE



StS, StB, StD

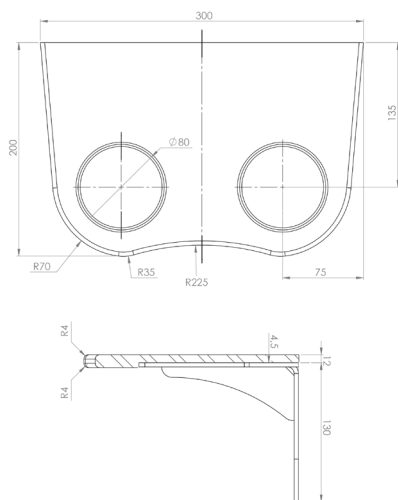
STOLIKI
PROSTE

GERADE
TISCHE

SIMPLE
TABLE

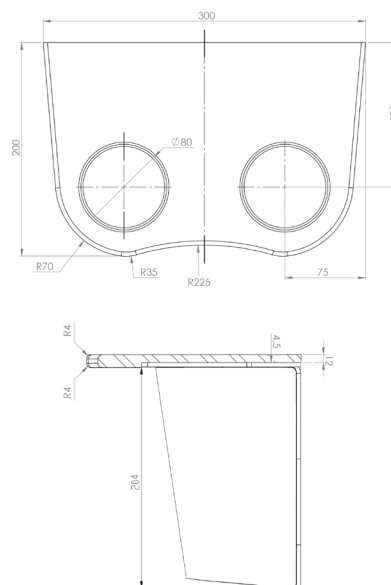
StS1-10 300x200

Stolik prosty z miejscem na kubek
Gerader Tisch mit Getränkeplatz
Simple table with place for a cup



StS1-20 300x200

Stolik ze śmietniczką i miejscem na kubek
Tisch mit Mülleimer und Getränkeplatz
A table with a dustbin and a place for a cup



Stolik StS to małe komfortowe rozwiązanie, w dwóch wersjach do wyboru. Sam stolik lub z małym śmietnikiem montowanym pod blatem. Możliwość wyboru koloru i struktury ramki, miejsca na kubek oraz blatu daje wiele kombinacji.

*Kolor na wizualizacji Everest, pełna kolorystyka na stronie nr. 2

Der StS-Tisch ist eine kleine komfortable Lösung in zwei Versionen zur Auswahl. Der Tisch alleine oder mit einem kleinen Mülleimer, der unter der Oberseite montiert ist. Die Möglichkeit, die Farbe des Rahmens und der Tischplatte, sowie den Platz für die Getränke zu wählen, bietet viele Kombinationen an.

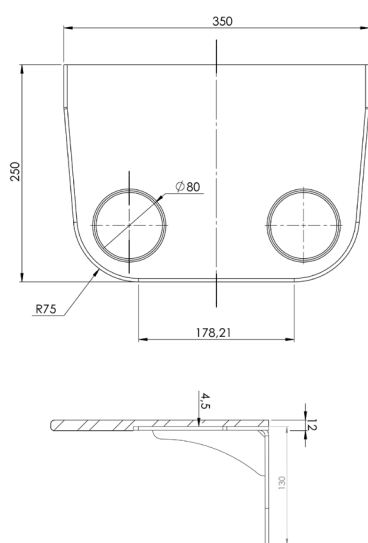
*Auf der Abb. Corian Everest, volle Farbauswahl auf Seite Nr. 2

The StS table is a small, comfortable solution, in two versions to choose from. The table itself or with a small trash can mounted under the top. The ability to choose the color and structure of the frame, place for the cup and the top gives many combinations.

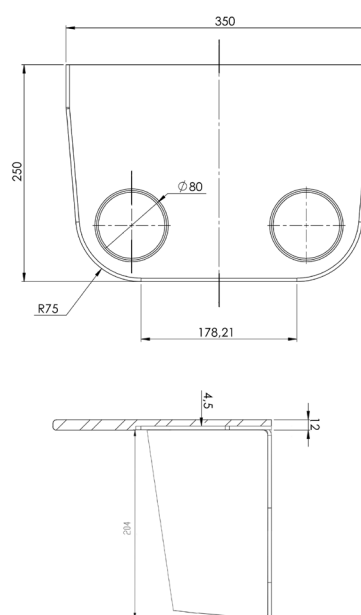
* Everest on visualization, full colors on the page no. 2

StS2-10
350x250

Stolik prosty z miejscem na kubek
Gerader Tisch mit Getränkeplatz
Simple table with place for a cup

**StS2-20**
350x250

Stolik ze śmietniczką i miejscem na kubek
Tisch mit Mülleimer und Getränkeplatz
A table with a dustbin and a place for a cup



Stolik StS to małe komfortowe rozwiązanie, w dwóch wersjach do wyboru. Sam stolik lub z małym śmietnikiem montowanym pod blatem. Możliwość wyboru koloru i struktury ramki, miejsca na kubek oraz blatu daje wiele kombinacji.

*Kolor na wizualizacji Everest, pełna kolorystyka na stronie nr. 2

Der StS-Tisch ist eine kleine komfortable Lösung in zwei Versionen zur Auswahl. Der Tisch alleine oder mit einem kleinen Mülleimer, der unter der Oberseite montiert ist. Die Möglichkeit, die Farbe des Rahmens und der Tischplatte, sowie den Platz für die Getränke zu wählen, bietet viele Kombinationen an.

*Auf der Abb. Corian Everest, volle Farbauswahl auf Seite Nr. 2

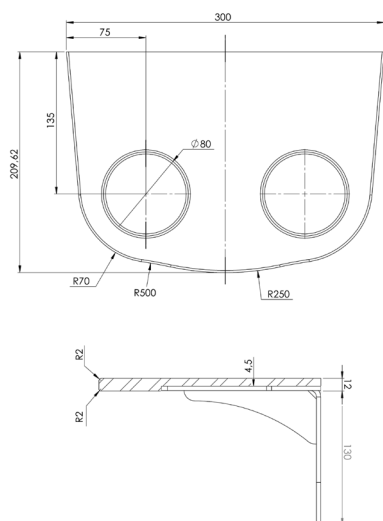
The StS table is a small, comfortable solution, in two versions to choose from. The table itself or with a small trash can mounted under the top. The ability to choose the color and structure of the frame, place for the cup and the top gives many combinations.

*Everest on visualization, full colors on the page no. 2

StS

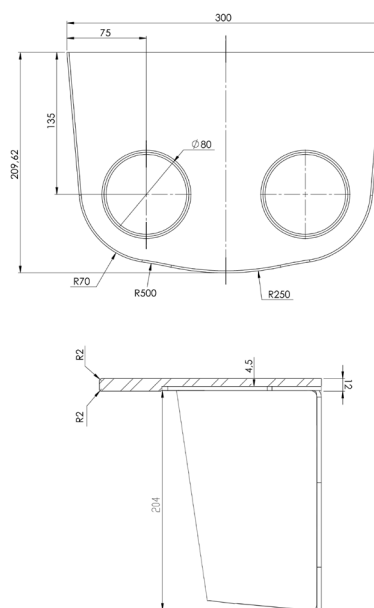
StS3-10 300x210

Stolik prosty z miejscem na kubek
Gerader Tisch mit Getränkeplatz
Simple table with place for a cup



StS3-20 300x210

Stolik ze śmietniczką i miejscem na kubek
Tisch mit Mülleimer und Getränkeplatz
A table with a dustbin and a place for a cup



Stolik StS to małe komfortowe rozwiązanie, w dwóch wersjach do wyboru. Sam stolik lub z małym śmietnikiem montowanym pod blatem. Możliwość wyboru koloru i struktury ramki, miejsca na kubek oraz blatu daje wiele kombinacji.

*Kolor na wizualizacji Everest, pełna kolorystyka na stronie nr. 2

Der StS-Tisch ist eine kleine komfortable Lösung in zwei Versionen zur Auswahl. Der Tisch alleine oder mit einem kleinen Mülleimer, der unter der Oberseite montiert ist. Die Möglichkeit, die Farbe des Rahmens und der Tischplatte, sowie den Platz für die Getränke zu wählen, bietet viele Kombinationen an.

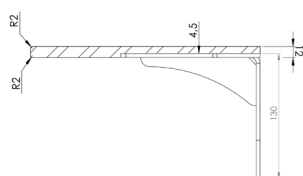
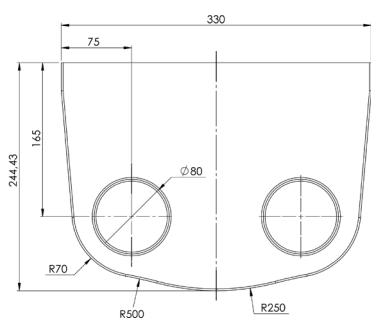
*Auf der Abb. Corian Everest, volle Farbauswahl auf Seite Nr. 2

The StS table is a small, comfortable solution, in two versions to choose from. The table itself or with a small trash can mounted under the top. The ability to choose the color and structure of the frame, place for the cup and the top gives many combinations.

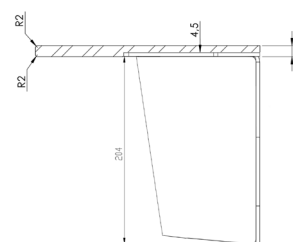
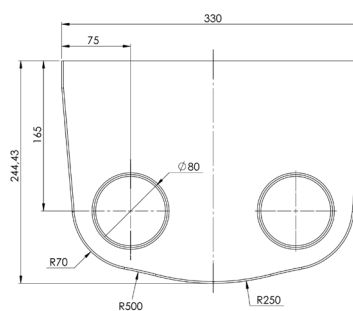
* Everest on visualization, full colors on the page no. 2

StS4-10
330x245

Stolik prosty z miejscem na kubek
Gerader Tisch mit Getränkeplatz
Simple table with place for a cup

**StS4-20**
330x245

Stolik ze śmietniczką i miejscem na kubek
Tisch mit Mülleimer und Getränkeplatz
A table with a dustbin and a place for a cup



Stolik StS to małe komfortowe rozwiązanie, w dwóch wersjach do wyboru. Sam stolik lub z małym śmietnikiem montowanym pod blatem. Możliwość wyboru koloru i struktury ramki, miejsca na kubek oraz blatu daje wiele kombinacji.

*Kolor na wizualizacji Everest, pełna kolorystyka na stronie nr. 2.

Der StS-Tisch ist eine kleine komfortable Lösung in zwei Versionen zur Auswahl. Der Tisch alleine oder mit einem kleinen Mülleimer, der unter der Oberseite montiert ist. Die Möglichkeit, die Farbe des Rahmens und der Tischplatte, sowie den Platz für die Getränke zu wählen, bietet viele Kombinationen an.

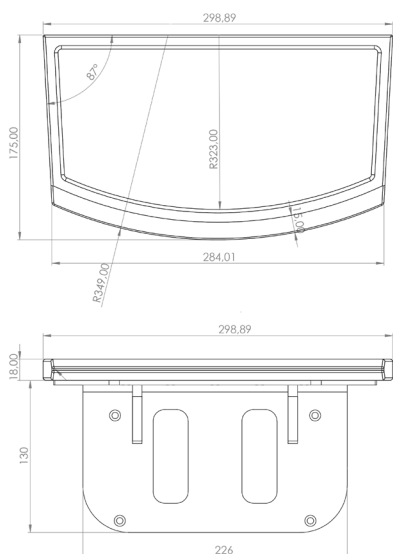
*Auf der Abb. Corian Everest, volle Farbauswahl auf Seite Nr. 2

The StS table is a small, comfortable solution, in two versions to choose from. The table itself or with a small trash can mounted under the top. The ability to choose the color and structure of the frame, place for the cup and the top gives many combinations.

* Everest on visualization, full colors on the page no. 2

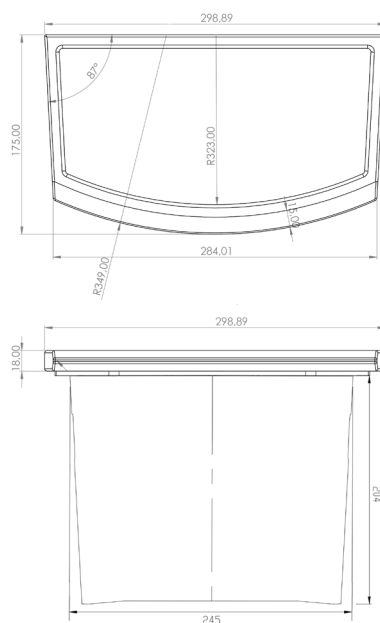
StB1-10 299x175

Stolik prosty z ramką
Gerader Tisch mit Rahmen
Simple table with a frame



StB1-20 299x175

Stolik prosty z ramką i śmietniczką
Gerader Tisch mit Rahmen und Mülleimer
Simple table with a frame and a dustbin



StB - zestaw małych stolików bazujący na klasycznych modelach. Prosty blat w podniesionym rancem, tak żeby nic ze stolika się nie zsunęło podczas jazdy. Stolik oparty jest na stalowej konstrukcji montowanej do ściany.

*Kolor na wizualizacji Everest, pełna kolorystyka na stronie nr. 2.

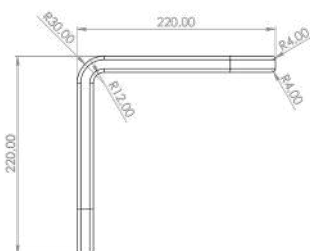
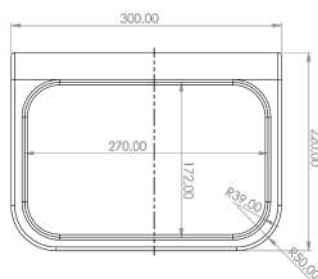
StB - eine Reihe von kleinen Tischen die auf klassischen Modellen basieren. Eine gerade Tischplatte besitzt eine erhöhte Kante, damit während der Fahrt nichts vom Tisch abrutscht. Der Tisch basiert auf einer an der Wand montierten Stahlkonstruktion.

*Auf der Abb. Corian Everest, volle Farbauswahl auf Seite Nr. 2

StB - a set of small tables based on classic models. A simple top with a raised edge, so that nothing from the table slides off during driving. The table is based on a steel structure mounted to the wall.

* Everest on visualization, full colors on the page no. 2

StD1-10
299x175
 Stolik gięty
 Gebogener Tisch
 Curved table



Stolik gięty StD jest w całości zrobiony z materiału Solid Surface. Projekt powstał z wykorzystaniem termoformowania. Błat stolika jest wygięty w literę L, dlatego nie ma potrzeby montowania stolika na kątowniku.

*Kolor na wizualizacji Everest, pełna kolorystyka na stronie nr. 2

Der gebogene StD-Tisch besteht vollständig aus Mineralwerkstoff Material. Das Projekt entstand dank der Thermoformierung. Die Tischplatte ist wie die Form des Buchstaben L gebogen, so dass der Tisch nicht auf einem Winkel montiert werden muss.

*Auf der Abb. Corian Everest, volle Farbauswahl auf Seite Nr. 2

The StD bent table is made entirely of Solid Surface. The project was created using thermoforming. The table top is bent in the letter L, therefore there is no need to mount the table on an angle.

* Everest on visualization, full colors on the page no. 2



KRAUSE

KRAUSE



StC

STOLIK
ROZKŁADANY

AUSZIEHBARER
TISCH

FOLDING
TABLE

StC1-10 499x450

Stolik rozkładany z miejscem na kubek
Ausziehbarer Tisch mit Getränkeplatz
Folding table with place for a cup



- * Przykład połączenia ze laminatem drewnopodobnym
- * Ein Beispiel für eine Kombination mit einem holzartigen Laminat
- * Example of connection with a wood-like laminate

Seria StC to średniej wielkości składane stoliki. Posiadają zalety małego stolika, zapewniając jednocześnie większy komfort i zwiększając możliwości funkcjonalne. Dzięki możliwości składania nie zabiera miejsca w ograniczonej przestrzeni wagonu czy przedziału.

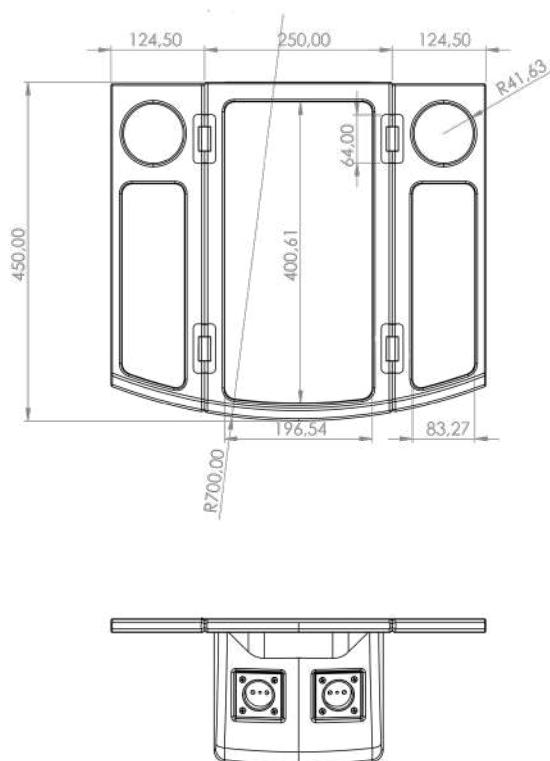
*Kolor na wizualizacji Everest, pełna kolorystyka na stronie nr. 2

StC-Tische sind mittelgroße Klapp-tische. Sie haben den Vorteil eines kleinen Tisches, bieten gleichzeitig mehr Komfort und erhöhen die Funktionsmöglichkeiten des Tisches. Dank der Möglichkeit des Zusammenklappens sparen sie Platz auf engem Raum eines Wagens oder Abteils.

*Auf der Abb. Corian Everest, volle Farbauswahl auf Seite Nr. 2

StC folding tables are medium-sized. Tables has the advantages of a small table, while providing greater comfort and increasing the functional possibilities of the table. Thanks to the possibility of folding, it does not take up space in a limited space of a car or compartment.

* Everest on visualization, full colors on the page no. 2



Seria StC to średniej wielkości składane stoliki. Posiadają zalety małego stolika, zapewniając jednocześnie większy komfort i zwiększając możliwości funkcjonalne. Dzięki możliwości składania nie zabiera miejsca w ograniczonej przestrzeni wagonu czy przedziału.

*Kolor na wizualizacji Everest, pełna kolorystyka na stronie nr. 2


StC-Tische sind mittelgroße Klapp-tische. Sie haben den Vorteil eines kleinen Tisches, bieten gleichzeitig mehr Komfort und erhöhen die Funktionsmöglichkeiten des Tisches. Dank der Möglichkeit des Zusammenklappens sparen sie Platz auf engem Raum eines Wagens oder Abteils.

*Auf der Abb. Corian Everest, volle Farbauswahl auf Seite Nr. 2

StC folding tables are medium-sized. Tables has the advantages of a small table, while providing greater comfort and increasing the functional possibilities of the table. Thanks to the possibility of folding, it does not take up space in a limited space of a car or compartment.

* Everest on visualization, full colors on the page no. 2





StE, StK

STOLIKI
VIS-A-VIS

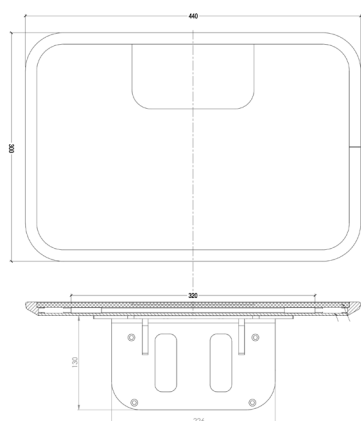
TABELLEN
VIS-A-VIS

TABLE
VIS-A-VIS

StE

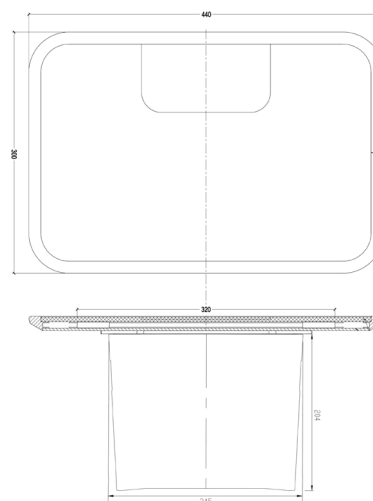
StE1-10 440x300

Stolik prosty z ramką
Gerader Tisch mit Rahmen
Simple table with a frame



StE1-20 440x300

Stolik prosty z ramką i śmietniczką
Gerader Tisch mit Rahmen und Mülleimer
Simple table with a frame and a dustbin



Rodzina stolików StE to szeroka gama różnych rozwiązań do wyboru. Zawiera zarówno stoliki małe, jak i składane dedykowane do układu siedzeń vis-a-vis. Ten model ma możliwość łączenia materiału typu Corian z drewnopodobnym blatem w różnych odcieniach.

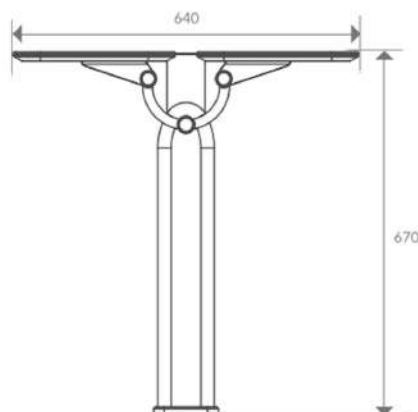
*Kolor na wizualizacji Everest, pełna kolorystyka na stronie nr. 2

Die Familie der StE-Tische bietet eine breite Palette verschiedener Lösungen zur Auswahl. Sie umfasst sowohl kleine Tische, als auch Klappische, die der Sitzanordnung gegenüber bestimmt sind. Dieses Modell hat die Fähigkeit Mineralwerkstoff z. B. Corian mit einem holzähnlichen Oberteil in verschiedenen Farben zu kombinieren.

*Auf der Abb. Corian Everest, volle Farbauswahl auf Seite Nr. 2

The family of StE tables is a wide range of different solutions to choose from. It includes both small tables and folding tables dedicated to the vis-a-vis seating arrangement. This model has the ability to combine Corian material with a wood-like top in various shades.

* Everest on visualization, full colors on the page no. 2

StE2-10
640x670Stolik poczwórny składany
Vierfacher Klapptisch
Worktop, basin sloped bottom

Rodzina stolików StE to szeroka gama różnych rozwiązań do wyboru. Zawiera zarówno stoliki małe, jak i składane dedykowane do układu siedzeń vis-a-vis. Ten model ma możliwość łączenia materiału typu Corian z drewnopodobnym blatem w różnych odcieniach.

*Kolor na wizualizacji Everest, pełna kolorystyka na stronie nr. 2

Die Familie der StE-Tische bietet eine breite Palette verschiedener Lösungen zur Auswahl. Sie umfasst sowohl kleine Tische, als auch Klapptische, die der Sitzanordnung gegenüber bestimmt sind. Dieses Modell hat die Fähigkeit Mineralwerkstoff z. B. Corian mit einem holzähnlichen Oberteil in verschiedenen Farben zu kombinieren.

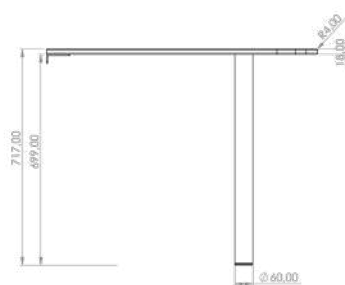
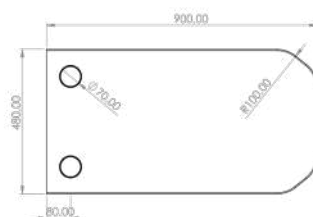
*Auf der Abb. Corian Everest, volle Farbauswahl auf Seite Nr. 2

The family of StE tables is a wide range of different solutions to choose from. It includes both small tables and folding tables dedicated to the vis-a-vis seating arrangement. This model has the ability to combine Corian material with a wood-like top in various shades.

* Everest on visualization, full colors on the page no. 2

StE2-10 640x670

Stolik poczwórny prosty
Vierfacher gerader Tisch
Simple quadruple table



Model StK jest przeznaczony do siedzeń vis-a-vis. To duży stół przy którym zmieszczą się cztery osoby. Dodatkową opcją jest zamontowanie rozkładanych skrzydełek, które ułatwiają przemieszczanie się i jednocześnie powiększają blat stołu.

*Kolor na wizualizacji Everest, pełna kolorystyka na stronie nr. 2

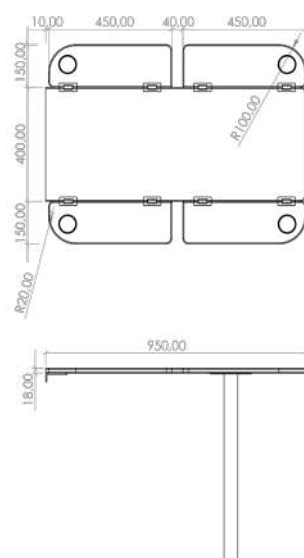
Das StK-Modell ist für eine gegenüberliegende Sitzordnung (vis-a-vis) bestimmt. Es ist ein großer Tisch für vier Personen. Eine zusätzliche Option ist die Installation von Klappflügeln, die die Bewegung erleichtern und gleichzeitig die Tischplatte vergrößern.

*Auf der Abb. Corian Everest, volle Farbauswahl auf Seite Nr. 2

The StK model is designed for vis-a-vis seats. It is a large table that can fit four people. An additional option is to install folding wings, which facilitate movement and at the same time enlarge the table top.

* Everest on visualization, full colors on the page no. 2

StE2-10
640x670
 Stolik poczwórny rozkładany
 Vierfacher Klapptisch
 Quadruple folding table



Model StK jest przeznaczony do siedzeń vis-a-vis. To duży stół przy którym zmieszczą się cztery osoby. Dodatkową opcją jest zamontowanie rozkładanych skrzydełek, które ułatwiają przemieszczanie się i jednocześnie powiększają blat stołu.

*Kolor na wizualizacji Everest, pełna kolorystyka na stronie nr. 2

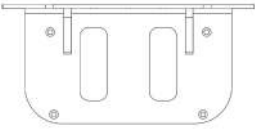


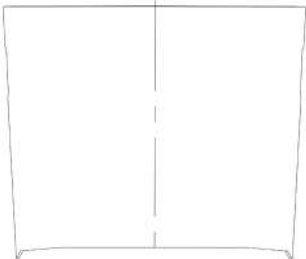
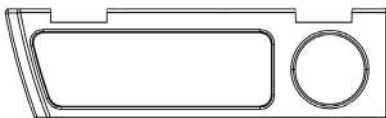
Das StK-Modell ist für eine gegenüberliegende Sitzordnung (vis-a-vis) bestimmt. Es ist ein großer Tisch für vier Personen. Eine zusätzliche Option ist die Installation von Klappflügeln, die die Bewegung erleichtern und gleichzeitig die Tischplatte vergrößern.


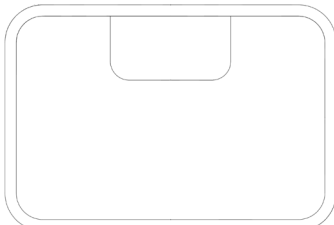
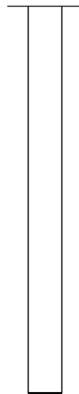
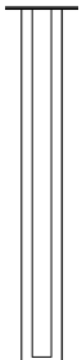
*Auf der Abb. Corian Everest, volle Farbauswahl auf Seite Nr. 2

The StK model is designed for vis-a-vis seats. It is a large table that can fit four people. An additional option is to install folding wings, which facilitate movement and at the same time enlarge the table top.

* Everest on visualization, full colors on the page no. 2

CZĘŚCI ZAMIENNE
ERSATZTEILE
SPARE PARTS

	Model stolika Tisch Modell Table model	Część zamienna Ersatzteil Spare part
<p>04004010</p> 	<p>StS1-10 StS2-10 StS3-10 StS4-10 StB1-10 StE1-10</p>	<p>Mocowanie/kątownik Befestigung/Winkel Fixing/angle Hinge</p>
<p>04004011</p> 	<p>StK1-10 StK2-10</p>	<p>Mocowanie/kątownik Befestigung/Winkel Fixing/angle Hinge</p>
<p>08005031</p> 	<p>StC1-10 StK2-10</p>	<p>Zawias Scharnier Hinge</p>
<p>04004009</p> 	<p>StS1-20 StS2-20 StS3-20 StS4-20 StB1-20 StE1-20</p>	<p>Śmietniczka Mülleimer Dustpan</p>
<p>SK010001</p> 	<p>StC1-10</p>	<p>Skrzydło stolika Tischflügel Table wing</p>

	Model stolika Tisch Modell Table model	Część zamienna Ersatzteil Spare part
SK020001 	StK2-10	Skrzydółko stolika Tischflügel Table wing
SK030001 	StE2-10	Skrzydółko stolika Tischflügel Table wing
04002006 	StK1-10	Noga Tischbein Leg
04004012 	StK2-10	Noga Tischbein Leg



KRAUSE DESIGN
ul. Wiejska 16
49-120 Narok
k. Opola Poland
tel. 77 427 46 10
biuro@krause-group.pl
www.krause-design.pl